

Voyage UNLIMIT MULTI CREAM

ボヤージュ アンリミット マルチクリーム

新 発 売



新発売『ボヤージュ アンリミット マルチクリーム』とは？

新発売『アンリミット マルチクリーム』は、**健康毛や極端に強いクセ、細毛や軟毛の髪質に対応**するために新しく開発された商品です。

特長としては、還元剤 チオグリセリンを配合する事で施術の難しい髪質のコントロールを可能にしたことです。

例えば、**顔周りが強いクセで細毛の方**。そんな方に、始めに『アンリミット マルチクリーム』を塗布しておき、その後アンリミットストレートなどを塗布していくと、強い熱に頼らなくても簡単に伸ばすことができます。

【新発売】ボヤージュ アンリミット マルチクリーム
(1,000 ml) 7,875 円(税込)

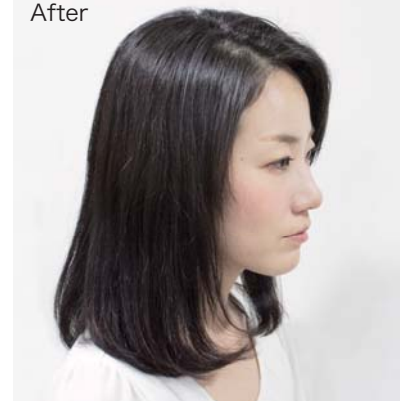
[PH 7.5 / アルカリ度 0.7 / チオグリセリン 2% / システイン / アセチルシステイン / グアニルシス 配合]

Before



今回のモデルさんは特に顔周りが軟毛でクセが強い伸びにくく、傷みやすい髪質

After



施術後は、根本の立ち上がりやボリュームも残しつつ、柔らかさのある自然なストレートに

健康毛 / 極端に強いクセ / 細毛 / 軟毛 に対応 マルチクリームを使った施術のポイント！



【Before】毛髪診断

今回のモデルさんは、3ヶ月前に縮毛矯正をかけた履歴があり、根本に3~4cmの新しいクセができています。カラーはしていません。**特に顔周りが軟毛でクセが強い、伸びやすく傷みやすい難しい髪質です。**



髪の根本への1剤塗布

アンリミットEXにマルチクリームを3割混ぜ塗布。新しく配合した還元剤チオグリセリンが入ることで、質感も良くなりパサつきも押さえることができます。毛先は既ストレートなので、シールド単品を塗布します。



アイロン

1剤塗布後 → 放置(約30分) → 硬化チェック → 中間 → 水洗中間処理 → ドライ → **アイロン(180°C)** クセが強い場合はスライスを薄めにとり、毛先までスルーさせていきます。伸びやすい状態なので強い熱に頼らずスムーズにスルーできます。



【After】仕上がり

チオグリセリンが入る事で今まで伸びづらかったクセが簡単に伸びるようになりました。質感もさらに良くなります。クセがさらに強い場合は、プレミアムストレートに混ぜても良いと思います。

応用編【カールがかかりにくいときは】

アンリミットカールに2~3割のマルチクリームを混ぜることで質感が良くなり、施術が難しい軟毛もかかりやすくなります。

応用編【かかりにくい、顔周り & 襟足に対応】

伸びにくい顔周りや襟足などは、はじめにマルチクリームを塗布してから従来のストレート剤を塗布してください。

新 発 売

UNLIMIT②

アンリミット2剤に**クリームタイプ登場!** (1,000 ml) 2,415 円(税込)